

WESIAK
Hausverwaltung und
Immobilienvermittlung

Wohnung zu mieten

Baiernstraße 3, 8020 Graz



ZAHLEN UND FAKTEN

Für Besichtigungstermine und Informationen steht Ihnen unsere Mitarbeiterin
Frau Schirer unter der Tel. Nr. +43664 38 10 043 von Mo-Fr von 8.00 Uhr bis
17.00 Uhr gerne zur Verfügung

Zahlen, Fakten & Extras

Die Mietwohnung befindet sich im 2./3. Obergeschoss (Lift vorhanden) und unterteilt sich im unteren Bereich in einen Vorraum, Abstellraum, Badezimmer, WC, eine Küche mit einem Wohn-Essbereich mit Zugang auf den Balkon - mit Blick ins Grüne. Im oberen Bereich befindet sich ein weiteres WC sowie 2 Zimmer. Die Küche ist eingerichtet und mit E-Geräten ausgestattet. Ein Carport und ein Kellerabteil sind der Wohnung zugeteilt. Die Wohnung wird vom Land Steiermark bis zum 31.08.2025 gefördert, danach wird der Mietzins angepasst. Derzeit ist die Wohnung bewohnt, deshalb stehen uns leider keine Fotos zur Verfügung.

Adresse:	Baiernstraße 3, 8020, Graz, TOP 18	Einrichtung:	Küchenblock mit E-Geräten
Region:	Graz	Lift:	Vorhanden
Fläche:	89,92 m2	Kellerabteil:	Vorhanden
Zimmer:	2	Freifläche:	Balkon, (5,00 m²)
Raumaufteilung:	Abstellraum, Bad, Vorraum, WC, Wohnküche	Anschlüsse:	SAT
Etage:	2.OG/3.OG	Autoabstellplatz:	Carport
Beziehbar ab:	01.11.2022	Heizung:	Fernwärme
		Gesamtenergieeffizienz:	fGEE: 2,92
		Monatliche Kosten:	€ 660,00 inkl. MWSt inkl. Betriebskosten exkl. Heizkosten
		Kaution:	€ 3.869,00
		Maklerprovision:	€ 1.306,93 brutto



**Frau Alexandra Schirer
berät Sie gerne**

Telefon: +43664 38 10 043
alexandra.schirer@wesiak.com



GRUNDRISS

Für Besichtigungstermine und Informationen steht Ihnen unsere Mitarbeiterin Frau Schirer unter der Tel. Nr. +43664 38 10 043 von Mo-Fr von 8.00 Uhr bis 17.00 Uhr gerne zur Verfügung

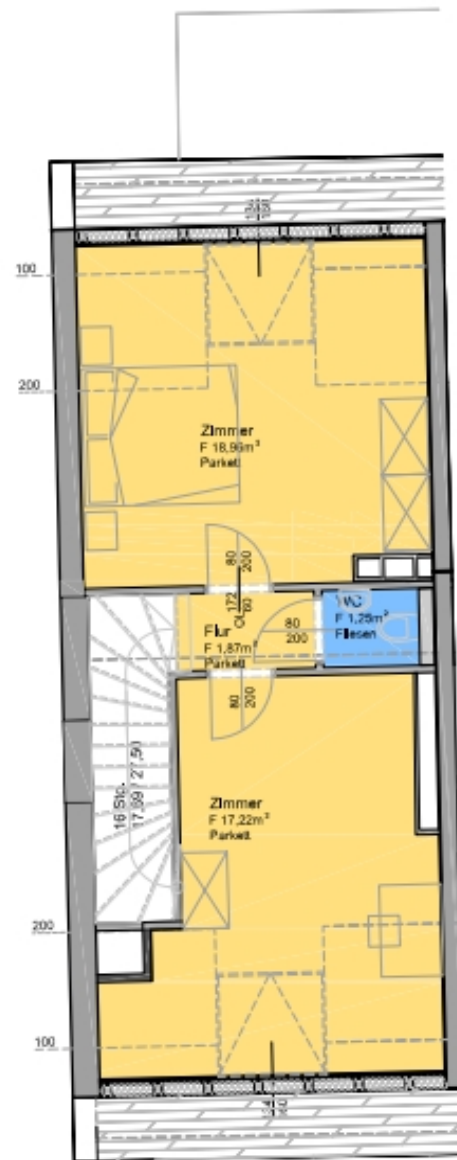
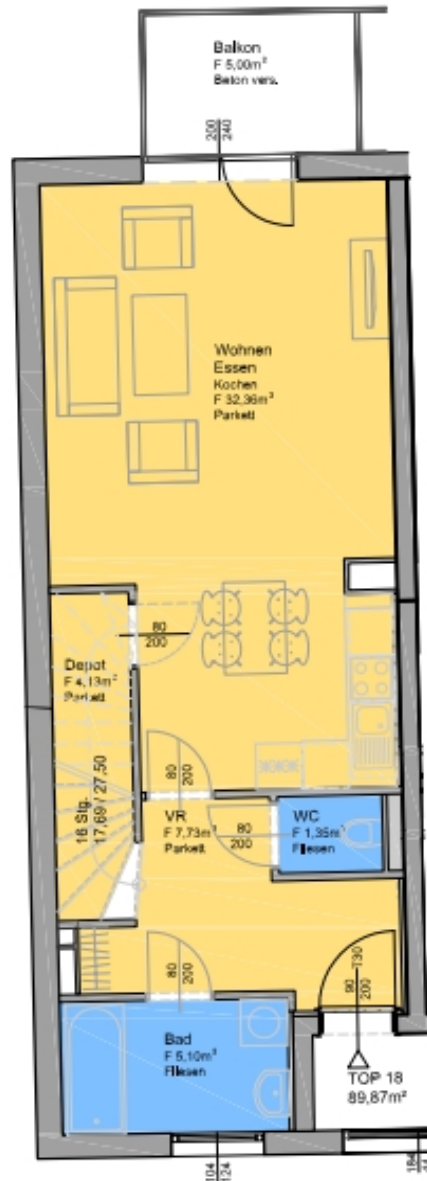
Projekt Baiernstrasse 3, 8020 Graz

2. Obergeschoss

3. Obergeschoss

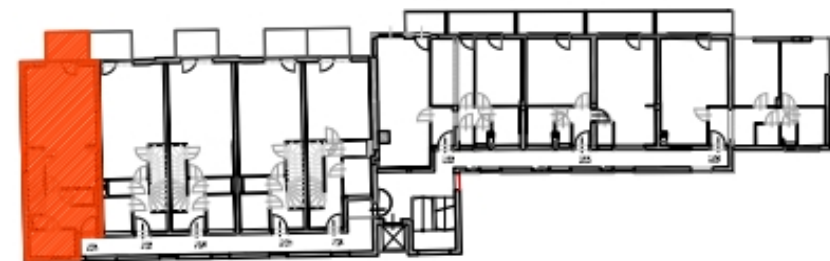
Top 18

89,87 m²



1	Vorraum	Parkett	7,73m ²
2	Depot	Parkett	4,13m ²
3	Bad	Fliesen	5,10m ²
4	WC	Fliesen	1,35m ²
5	Wohnen/Ko/Es	Parkett	32,36m ²
6	Flur	Parkett	1,87m ²
7	WC	Fliesen	1,25m ²
8	Zimmer	Parkett	18,96m ²
9	Zimmer	Parkett	17,22m ²
	SUMME		89,87m ²
	Balkon	Beton	5,00m ²

LAGEPLAN



Baiernstrasse