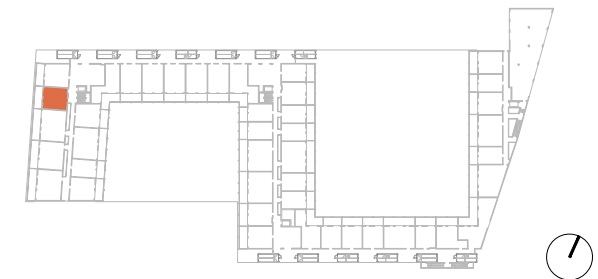
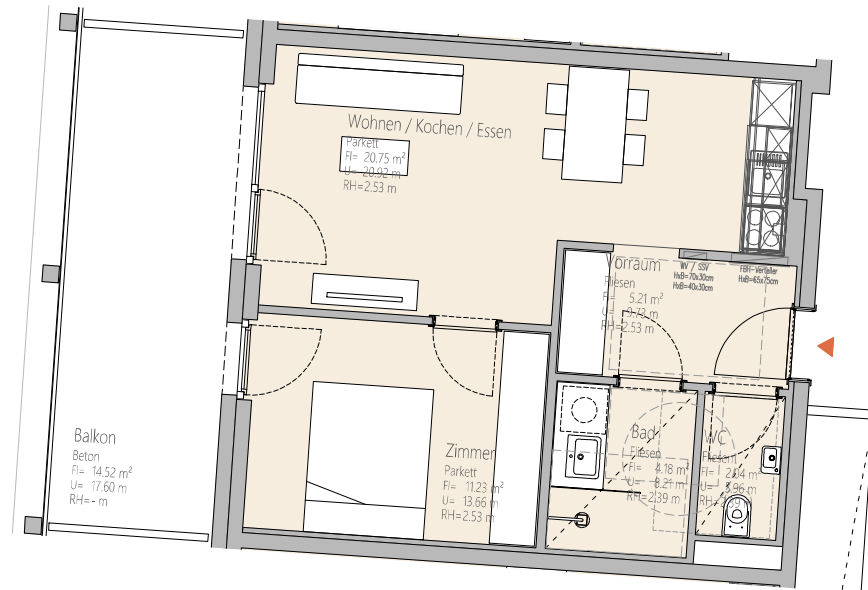


## TOP 202: 43,41 m<sup>2</sup>

Vorraum:	5,21 m <sup>2</sup>
WC:	2,04 m <sup>2</sup>
Bad:	4,18 m <sup>2</sup>
Wohnen / Kochen / Essen:	20,75 m <sup>2</sup>
Zimmer:	11,23 m <sup>2</sup>
Balkon:	14,52 m <sup>2</sup>
Kellerraum:	2,04 m <sup>2</sup>



ARCHITEKTUR

PENTAPLAN

PROJEKT

**SMART  
CITY SÜD  
GRAZ**

PLANINHALT

**Wohnungsblatt  
Top 202**

GRÖSSE  
43,41 m<sup>2</sup>

AUSRICHTUNG  
West

ABSTELLFLÄCHE  
Kellerraum im Zwischengeschoss

GESCHOSS  
2. OG

**2-Zimmer-Wohnung  
barrierefrei anpassbar**

ADRESSE  
Wagner Biro Straße 84

MASSSTAB  
1:100