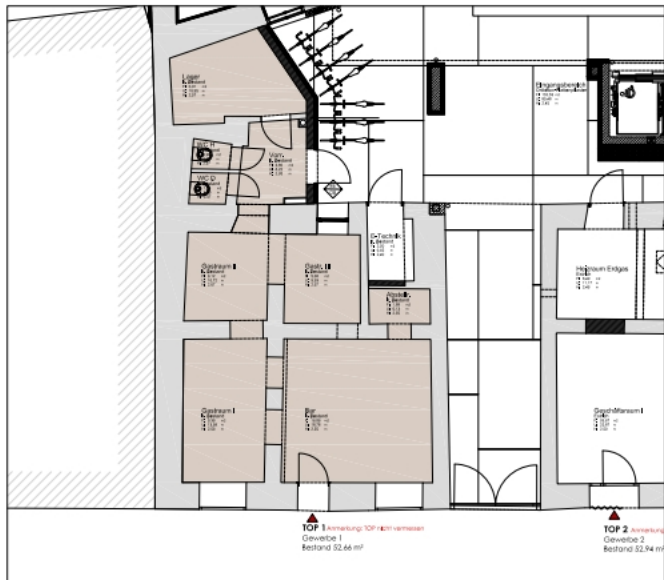


# Umfassende Sanierung Klosterwiesgasse



**TOP 1** Anmerkung: TOP nicht vermessen  
Gewebe 1  
Bestand 52,66 m<sup>2</sup>

**TOP 2** Anmerkung: Gewebee 2  
Bestand 52,94 m<sup>2</sup>



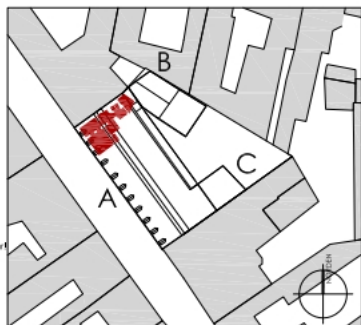
**Bauteil A** Erdgeschoss

**Top 01** ca. 52,66m<sup>2</sup>

Anmerkung: TOP nicht vermessen

Nutzflächen, Bodenbeläge, Küchen- und Sanitäreinrichtungen können sich bis zur Übergabe ändern und sind somit ohne Gewähr!

Möblerungsvorschlag / Möbel sind kein Vermietungsgegenstand außer Küchen- und Sanitäreinrichtungen  
GS inkl. WM nur Anschlüsse vorhanden



**Christian Andexer Architekt**

Dipl. Ing., staatlich befugter und bestellter Ziviltechniker  
8010 Graz Rechbauerstrasse 16 +43316-821416 office@andexer.at

Page

Seite 01