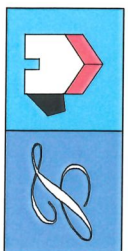


PROJ. NR.2840  
UMFASSENDE SANIERUNG

BAHNHOFSTRASSE 1

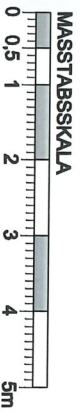
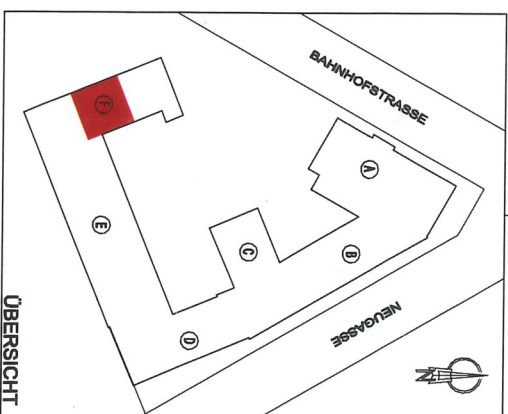
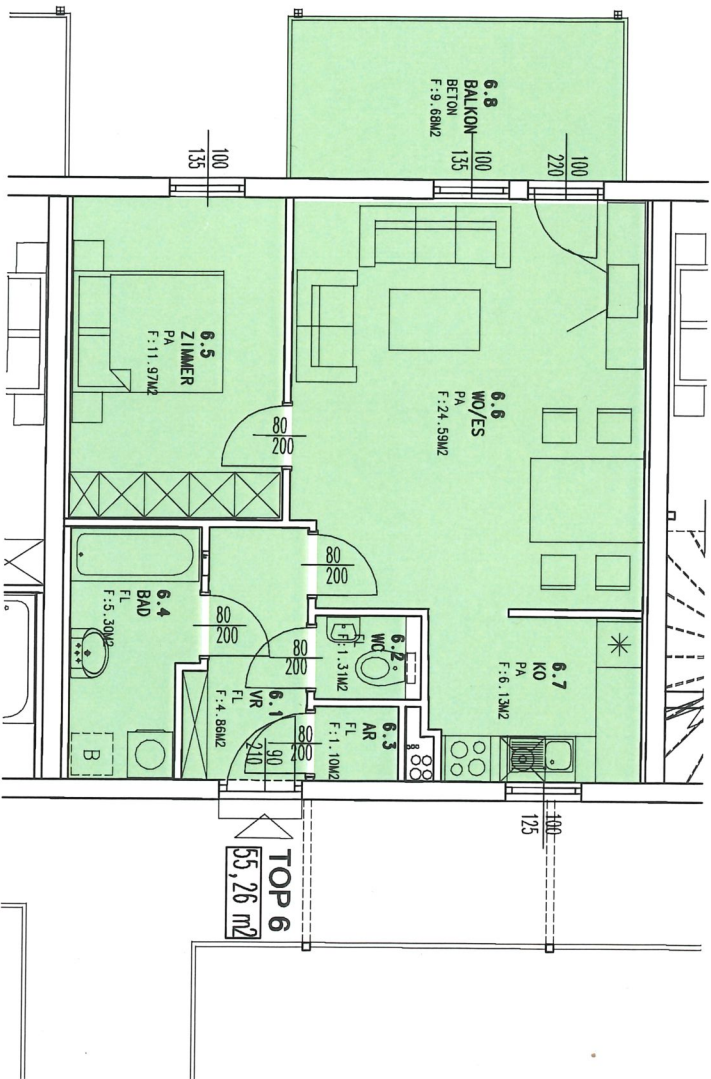
8200 GLEISDORF



**ALT & NEU**  
BAUTRÄGERGESSELLSCHAFT I.B.H.  
SCHÜDWAGASSE 4, 8010 GRUZ  
TEL. (0316) 616759

**TOP  
6**

OG  
2 ZI



**OBERGESCHOSS**

TOP 6	RAUMBEZEICHNUNG	NUTZFLÄCHE
	VORR.	4,86 M2
	WC	1,31 M2
	ABSTELLR.	1,10 M2
	BAD	5,30 M2
	ZIMMER	11,97 M2
	WOHNENE / ESSEN	24,59 M2
	KOCHEN	6,13 M2
	FÖRD.WOHNF.	55,26 M2
	BALKON	9,68 M2
	1 KELLERABTEIL	XXX M2
	1 PKW ABSTELLPLATZ	